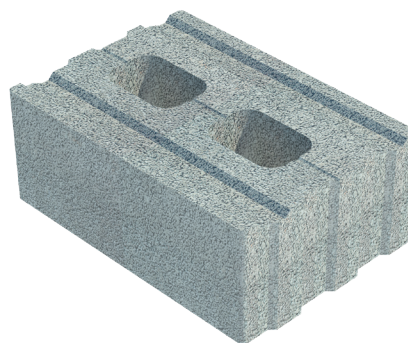


PRODUKTBLAD

LECA Block 350 typ 3

Art nr 4533507U

Ett enkelt och mycket ergonomiskt block för murning av innerväggar och ytterväggar, alltså hela hus. LECA block har not och spont, samt är exakta i sin storlek och kan därmed tunnfogsmuras. Alla LECA block (utom 90 och 150) är dessutom försedda med hål, vilket ger ytterligare lägre vikt och de blir mer greppvänliga. Detta gör att LECA block går mycket snabbt och enkelt att mura med. Vidare är blocken mycket tåliga för fukt, frost, samt motståndskraftiga mot brand och har en god isolerförmåga. De finns i flera bredder för att passa ditt bygge och i två typer. Typ 3 har en tryckhållfasthet på 3MPa och är lättare block. Typ 5 blockens tryckhållfasthet är 5MPa och lämpliga då murverket utsätts för större laster. Typ 5 har även högre densitet än typ 3, vilket gör att de har en högre ljudreduktion.



Produktinformation

Materialåtgång	10 block/m ²
Åtgång Flexoheft	16 kg/m ²
Längd mm	498
Bredd mm	350
Höjd mm	198
Tryckhållfasthet	3 MPa
Böjdraghållfasthet	0,2 MPa (parallel to bed joint, fxx1) 0,3 MPa (perpendicular bed joint fxx2)
Brandklass	REI 240, REI-M 90 (puts en sida)
U-värde	0,51 W/m ² K
Värmeledningsförmåga	λ 0,2 W/mK
Vikt	23,0 kg
Ljudreduktion	51 dB (puts en sida) 54 dB (putst två sidor)
E-modul	2000 MPa
Antal st/pall	36 st