

KONSTRUKTIONSPLYWOOD

ERGO

FÖR SNABB OCH LÄTT MONTERING BAKOM GIPS SPAR RYGG OCH TID



BOA

SKIVOR TILL BYGGET

KONSTRUKTIONSPLYWOOD ERGO

BOA KONSTRUKTIONSPLYWOOD ERGO CE2+

Ytkvalité C+/C, WBP-limmad, falsade långsidor.



Format mm	Tjocklek mm
2400 x 618	12
2400 x 618	15

Effektiv täckande bredd är 598mm och den nominella bredden är 618mm. Det första måttet anger ytfanérrets fiberriktning.

Viktiga fördelar:

- Ger starka väggar.
- Enkel och snabb montering med fals.
- Ergonomiskt format som är lätt och enkelt att hantera.
- Flexibel användning, stående eller liggande ger många olika alternativ samt passar alla regelavstånd.
- Två skivor skruvas ihop med en skruvrad.
- Profilen låser längs hela skivans långsida.

Konstruktion: Furuplywood tillverkas av flera fanerskikt som sammanlimmats korsvis med ett väderbeständigt och kokfast lim som motsvarar limningsklass 3. Fanéren svarvas ur stockar. Skivorna är CE-märkta.

Sortering: Ytfanér C+: Fasta kvistar och lagade kvisthål får vara högst 60mm utan begränsning. Lagade sprickor upp till 15mm i obegränsat antal.

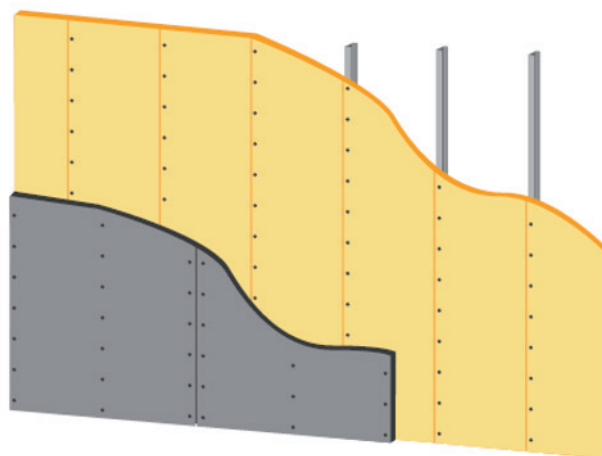
Användningsområde: Väggskiva i ergoformat med fals på långsidorna är specialanpassad för montering bakom gips.

Montering: Skivorna kan monteras stående (avseende 618 mm) eller liggande. Vid stående montage skall regelavstånd vara c/c 600 mm. Vid liggande montage är skivan oberoende av regelavstånd dock max 1200mm och ger enkel anpassning till olika takhöjder. Skivorna skruvas med en genomgående skruv i falsen. Lämna alltid 1-2 mm avstånd mellan skivornas långsidor samt kortändar. Skruvas på max c/c avstånd 300 mm.

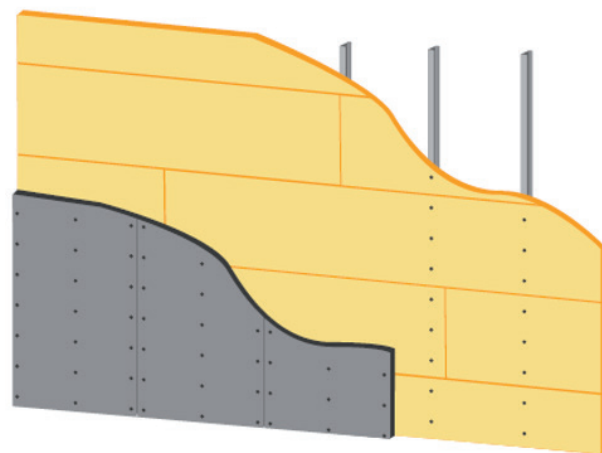
Lagring: Skivorna skall lagras och transporteras torrt och plant. Ytan som skivorna placeras på skall vara torr och jämnt utrustad med ett tillräckligt antal av närliggande regler. Vid längre lagring se till att mellanrummet mellan skivorna och underlaget ger tillräckligt med ventilation så att inte fukt absorberas av skivorna, vid lagring utomhus skall skivorna även skyddas från markfukt.

Hållbarhet: Bra val ur miljö- och hälsoperspektiv. De här produkterna omfattas av våra piktogram för spårbarhetsmärkning och miljömärkning. Det betyder att produkterna är spårbarhetscertifierade för hållbara skogsbruk och finns med i en eller flera av miljödata-baserna BASTA, SundaHus och Byggvarubedömningen. Fråga oss så berättar vi vilken produkt som har respektive certifiering.

Läs mer om våra piktogram på www.boandren.se.



Montering av stående skivor med regelavstånd 600mm.



Montering av liggandeskivor med regelavstånd 600mm.



SPÅRBARHETSMÄRKNING MILJÖMÄRKNING

Det är konstruktörens ansvar att säkerställa att produktens egenskaper, så som de anges i prestandadeklaration, är erforderliga för den aktuella användningen och dess samverkan med övriga produkter i konstruktionen.

www.boandren.se - info@boandren.se

BOA
SKIVOR TILL BYGGET