

PRODUKTBLAD

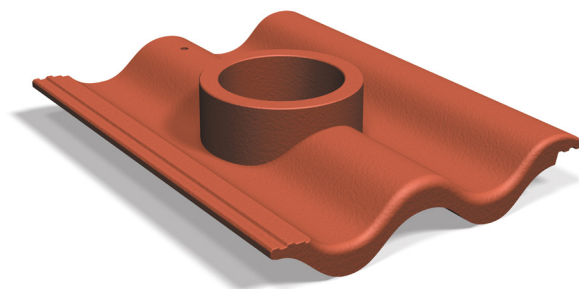
Betongdel för genomföringspanna Palema

Art nr 0501..



Betongdel för genomföringspanna och avloppsluftare.

Betongdel för genomföring Palema för smidig och snygg genomföring av yttertak vid expansionskärl, TV-antenn m.m. Ytterdiametern på betongstosen är 150 mm. Betongdelen används tillsammans med Kragrör och flexirör till avloppsluftare betong (0610xx) eller Gummistos (060800).



Artikelinformation

Vikt	4,50 kg
Antal/pall	32 st
Längd	420 mm
Bredd	330 mm
Bygglängd	315-375 mm
Byggbredd	300 mm
Material	Betong
Färg	Samtliga färger