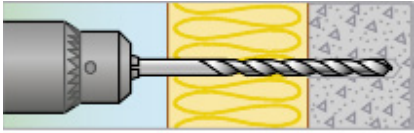


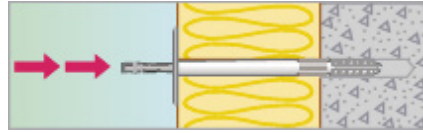
ISOLERHÅLLARE + BRICKA

Montering

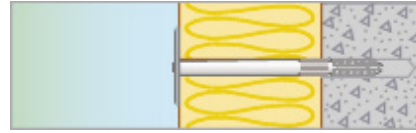
ESSVE
GET IT DONE



1. Borra ett hål $\varnothing 10$ mm genom isoleringen in i väggmaterialet. Borrdjup i betong minst 40 mm.



2. Tryck in Isolerhållaren tills brickan ligger an mot isoleringen. Slå därefter in stiftet. Vid mjuk isolering trycks extrabrickan fast på isolerhållaren innan montering görs.



3. Montaget är färdigt.