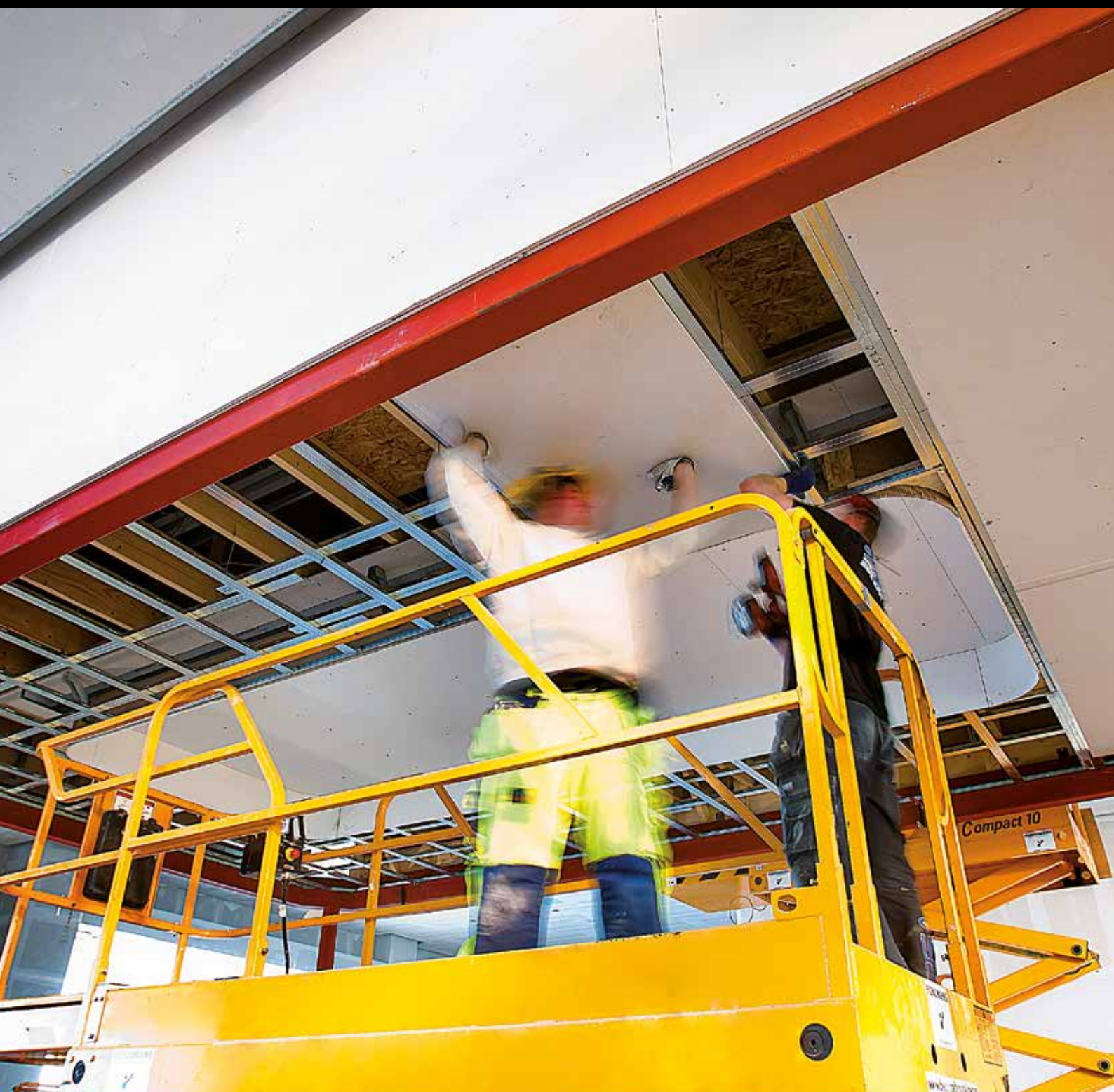


MONTAGEVÄGLEDNING

FLEX UNDERTAKSSYSTEM



NORGIPS FLEX UNDERTAKSSYSTEM

- FÅ KOMPONENTER. MÅNGA MÖJLIGHETER.

Flex undertakssystem används där det önskas ett nedpendlat, ljudisolerande och stabilt tak under till exempel lägenhetsskiljande bjälklag av trä eller betong. Montaget är enkelt och väl utprovat.

Med få komponenter av galvaniserat stål byggs ett stabilt och rationellt underlag upp som gipsskivorna lätt och snabbt skruvas fast i. Vi vågar påstå att Flex är det ultimata undertakssystemet. Här ger vi dig fem anledningar varför:

1. FLEX ÄR VÅRT SNABBASTE SYSTEM

Flex är snabbt och enkelt att montera. Detaljerna sätts ihop med enkla handgrepp - systemet är därmed lätt att montera ensam. Montaget av Flex är upp till 50% snabbare jämfört med traditionella undertakssystem.

2. FLEX ÄR VÅRT MEST ERGONOMISKA SYSTEM

Det finns inget behov av skruv till stommen, bortsett från upphängningar och kantprofiler. Du slipper därmed borrar i ögon och innanför kläder. Det finns inte heller något behov av verktyg, förutom vid kapning av profilerna.

Därför kan du med fördel arbeta med båda händerna samtidigt. Jämfört med traditionella system är profilernas anliggningsyta bredare, vilket minskar risken för sprickor vid montage av till exempel Norgips Kortplank. Profilerna har dessutom en centrummarkering, vilken gör systemet enklare att rikta in och skivmontaget lättare.

3. FLEX ÄR VÅRT MEST STABILA SYSTEM

Beroende på val av upphängning kan Flex belastas underifrån. Systemet är stabilt under montaget, vilket underlättar avsevärt när Norgips gipsskivor ska monteras.

Det innebär bättre ergonomi, snabbare skruvning, bättre skruvresultat och minskad risk att slinta och skada skivmaterialet. Systemet är formstabilt och påverkas inte av fukt- och temperaturförändringar – risken för sprickor i det färdiga resultatet är därmed minimal.

4. FLEX ÄR VÅRT MEST FLEXIBLA SYSTEM

Profilernas placering kan vid behov enkelt justeras i efterhand. Det är en fördel vid kompletteringar av till exempel installationer och isolering. Dessutom är det lätt att få passformen mot skivmaterialet att bli helt perfekt.

Flex kan anpassas för låg bygghöjd med profiler i en nivå, eller nedpendling upp till drygt en meter med profiler i två nivåer. Valet är ditt!

5. FLEX ÄR VÅRT MEST EKONOMISKA SYSTEM

Profilerna skarvas löpande, vilket ger minimalt med spill. Detta tillsammans med det snabba montaget gör Flex till ett lönsamt val.





SYSTEMBESKRIVNING FLEX

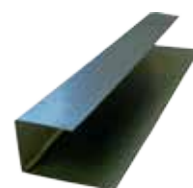
När du vill bygga snabbt, flexibelt och rationellt ska du montera Flex undertakssystem i två nivåer. Flex i två nivåer är upp till 50% snabbare att montera än konventionella undertakssystem som till exempel Primär/Sekundär, då det sätts ihop med enkla handgrepp och minimalt med verktyg.

Resultatet blir ett stabilt underlag, där spill och skruvning minimerats. Efterföljande skivmontage underlättas avsevärt av profilernas breda anliggningsyta och systemets stabilitet – ett lättare och säkrare skivmontage helt enkelt!

DET HÄR BEHÖVER DU:



Profil Flex, 4 m
(primär- och sekundärprofil)



Kantprofil Flex, 3 m



Skarvbeslag Flex



Kryssbeslag Flex



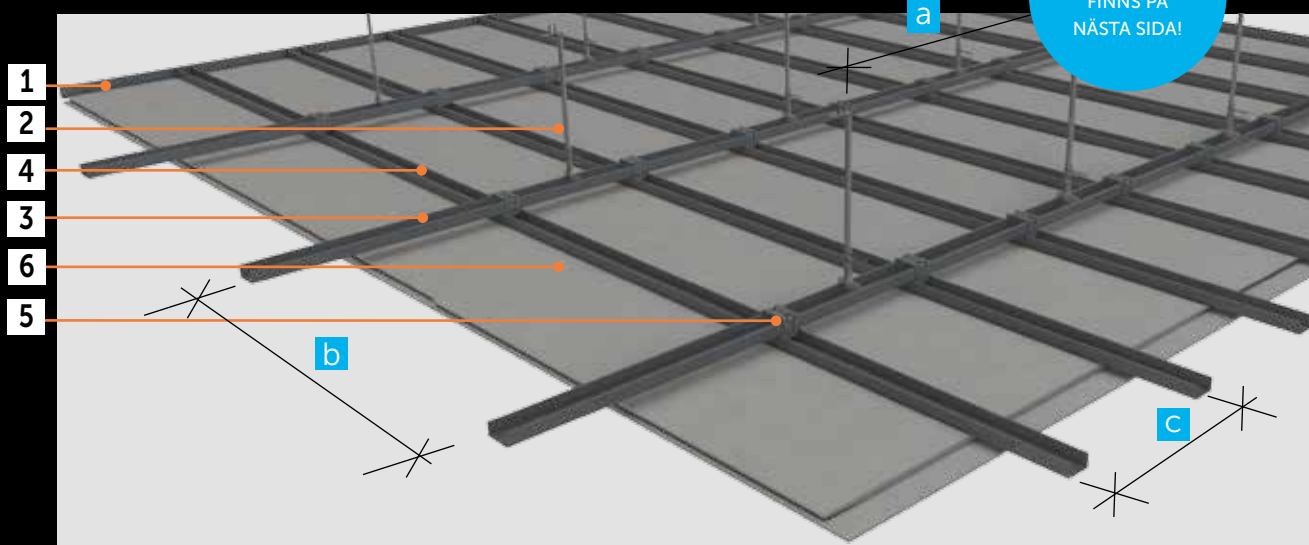
Upphängning -
Nonius Flex



Skruv

SYSTEMÖVERSIKT FLEX

SYSTEMSKISS



MONTAGE-ANVISNINGARNA FINNS PÅ NÄSTA SIDA!

- 1. Kantprofil a Avstånd mellan hängare
- 2. Upphängning b Avstånd mellan Primärprofiler
- 3. Primärprofil c Avstånd mellan Sekundärprofiler
- 4. Sekundärprofil
- 5. Kryssbeslag
- 6. Gipsskivor

UNDERLAGSAVSTÅND OCH EGENVIKT FLEX (mm)					
SKIVBREDD	ANTAL SKIVLAG	a MELLAN UPPHÄNGARE	b MELLAN PRIMÄRPROFILER	c MELLAN SEKUNDÄRPROFILER	EGENVIKT INKL. UNDERLAG kg/m ²
900/1200	1	900	1000	400/300*	13
	2	750	1000	400	22
	3	600	750	400	31

*) 300 gäller för perforerade gipsskivor samt för skivmontage längs sekundärprofilerna. Angivna avstånd ovan (a & b) gäller endast för belastning från stålprofiler och gipsskivor. Om konstruktionen belastas med t.ex. mineralull & installationer skall upphängningen dimensioneras för detta. Kontakta Norgips tekniksupport vid frågor.

NYCKELTAL - UNGEFÄRLIG ÅTGÅNG/m ² TAKYTA				
FLEX	900/1200			
	1 lag	2 lag	3 lag	
Primärprofil	1,0	1,0	1,4	m
Sekundärprofil	3,4	2,5	2,5	m
Kryssbeslag	3,4	2,5	3,4	st
Skarvbeslag	1,1	0,9	1,0	st
Upphängning	1,2	1,4	2,3	st
Kantprofil	Rummets omkrets			m

Nyckeltalen i denna tabell är endast vägledande och rimligheten i beräknade resultat skall bedömas av användaren. Hänsyn måste tas till spill. För utförandebeskrivning, mått och dimensioner, se www.norgips.se.

VILKEN SKRUV?	
ANTAL SKIVLAG	SKRUVTYP
1	Norgips S 25
2	Norgips S 41
3	Norgips S 57

6 MONTAGE FLEX



- 1 MÄT UT OCH MARKERA**
Mät ut och markera placering av kantprofil och upphängning. Kom ihåg att ta hänsyn till skivornas tjocklek.



- 2 MONTERA KANTPROFIL**
Fäst kantprofilen med max s 450 mm. Anpassa fästdon till underlag. Vid montage mot gipsvägg är det lämpligt att skruva profilen i bakomvarande regel.

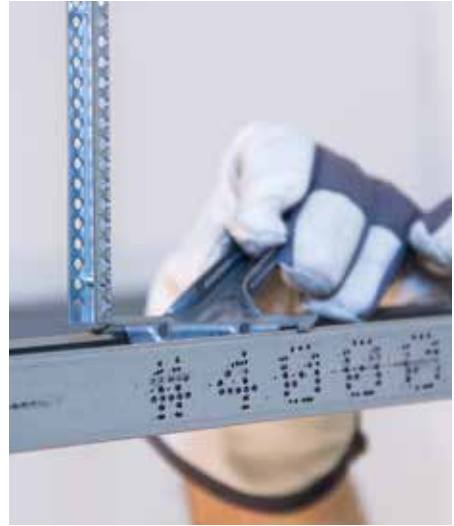


- 3 MONTERA UPPHÄNGNING**
Fäst hängarens överdel mot befintligt tak/bjälklag. Välj fästdon efter underlag. Infästningen dimensioneras med hänsyn till egenvikt och extra belastning från t.ex. isolering och armaturer. Böj sedan ner hängaren.





- 5 MONTERA PRIMÄRPROFIL**
Placera primärprofilen ovanpå kantprofilen.



- 6 KOPPLA SAMMAN**
Placera underdelen i primärprofilen och passa in den mot överdelen.



- 7 VÄG AV PROFIL OCH LÅS MED SPRINTAR**
Väg av profilen med vattenpass eller laser. Lås underdel mot överdel med två sprintar.

8 MONTAGE FLEX



- 8 MONTERA SEKUNDÄRPROFI**
Skjut in sekundärprofilen i kantprofilen. Min 20 mm.



- 9 KOPPLA SAMMAN**
Koppla samman primär- och sekundärprofilen med kryssbeslag.



- 10 JUSTERA**
Justera profilen till önskat s-mått.



- 11 KLÄM IHOP & LÅS**
Kläm ihop kryssbeslagets flikar för att låsa profilens placering. Detta kan öppnas och efterjusteras vid behov.



12

MONTERA PRIMÄRPROFIL

När alla beslag är monterade och profilerna justerade är det dags att montera Norgips gipsskivor i ett eller fler lag.



13

MONTERA GIPSSKIVOR

Monteringen av skivorna underlättas avsevärt med Norgips skivhiss. För bästa resultat, montera Norgips Plan som yttersta lag.



14

VÄG AV PROFIL OCH LÅS MED SPRINTAR

Norgips Plan monteras tvärs profilen och skruvas mot underlaget med ca 20 cm skruvavstånd längs skivkanterna och inne på skivan. I en flerlagskonstruktion är det viktigt att skarvarna förskjuts mellan skivlagen.

BEKLÄDNAD

Norgips gipsskivor monteras i ett, två eller tre lager. Vid beklädnad i flera lager ska gipsskivorna förskjutas på så sätt att de inte linjerar med lång- och kortkantskarvar från lager till lager. Bäst resultat fås när gipsskivorna monteras tvärs profilerna. Vid montage i fler lag kan första lager monteras längs profilerna, men det är alltid till fördel att montera de yttersta gipsskivorna tvärs profilerna. Gipsskivornas kortkanter ska skarvas över en profil.

NORGIPS PLAN

För ett slätt och perfekt slutresultat används Norgips Plan som yttersta lag. Norgips Plan har spackelförsänkning på alla fyra kanter för ett slätt och sprickfritt resultat. Se separat montageanvisning på www.norgips.se/plan.

NORGIPS STANDARD 13

- Används som 1:a lag i 2-lags samt 1:a och 2:a lag i 3-lagskonstruktion.
- Kan användas som yttersta lag.

LJUDTÄTNING

För bästa ljudisolering är det viktigt att alla anslutningar mot angränsande byggdelar är lufttäta. Detta görs med fördel med fogmassa efter montage av första skivlag. Optimal fogbredd är 5-10 mm.

UPPHÄNGNING

Det finns olika typer av upphängning, till exempel Noniushängare Flex och Direktbeslag Flex. Vald upphängning monteras mot befintligt underlag med fästdon anpassat till underlaget. Om plugg används och taket är brandklassat ska dessa vara av stål då plastplugg ej är brandsäkra. Infästningen dimensioneras med hänsyn till egenvikt och belastning från till exempel isolering, installationer och armaturer.

FAKTA EI60 OCH LÅG BYGGHÖJD

När du ska bygga ett undertak som ska tåla EI60 eller när bygghöjden måste vara låg, är Flex monterat i en nivå ett bra alternativ. De breda profilerna och de specialutvecklade nivåbeslagen ger ett stabilt understöd för samtliga skivskarvar - något som är till klar fördel när undertaket ska skyddas mot brand.

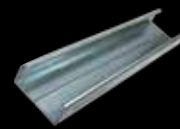
Två lag Norgips 15 mm brandskiva monterat på Flex i en nivå klarar brandkravet EI60. Med profiler i en nivå får samtliga skivskarvar understöd, vilket minimerar behovet av brandfogning. Det räcker att brandfoga mot anslutande byggnadsdelar - något som spar både tid och pengar.

För montageanvisningar av Flex i en nivå hänvisar vi till separat anvisningsblad. Detta finns att ladda hem på www.norgips.se/flex. Du kan även kontakta Norgips teknisksupport eller fråga våra experter.

KOMPONENTER FÖR MONTAGE I EN NIVÅ



Nivåbeslag
Flex

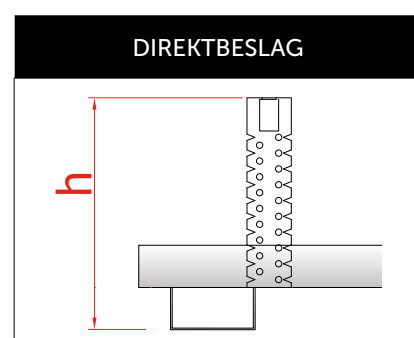
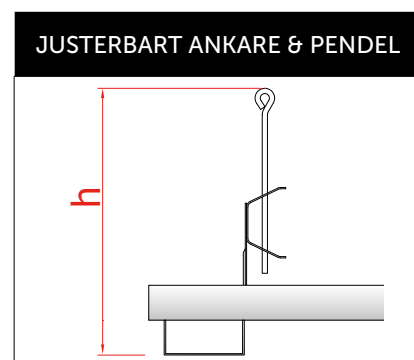
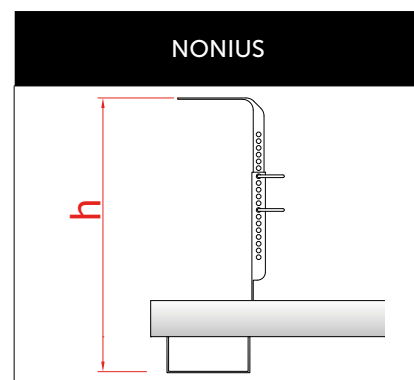


Tvärprofil
Flex

KOMPONENTÖVERSIKT & BYGGHÖJDER 11

PRODUKT	BETECKNING			
	Profil Flex C 60x27, 4000 mm (primär- och sekundärprofil)			
	Kantprofil Flex U 28/27/48 3000 mm			
	Skarvprofil Flex, 100 mm			
	Kryssbeslag Flex			
NONIUSHÄNGARE		Underdel Nonius Flex (max 25 kg)	1	Bygghöjd h
		Överdel Nonius Flex 115	2	170 - 220
		Överdel Nonius Flex 120		170 - 270
		Överdel Nonius Flex 130		260 - 360
		Överdel Nonius Flex 140		360 - 460
		Överdel Nonius Flex 150		460 - 560
		Överdel Nonius Flex 160		560 - 660
		Överdel Nonius Flex 170		660 - 760
		Överdel Nonius Flex 180		760 - 860
		Överdel Nonius Flex 190		860 - 970
	Överdel Nonius Flex 200	980 - 1070		
		Sprint 2 st/hängare	3	
		Skruv		
	Norgips Plan (fyra försänkta kanter), 900x2400 mm		12,5	

NONIUSHÄNGAREN
BESTÅR AV
TRE DELAR



PRODUKT	BETECKNING		
UPPHÄNGNINGSSALTERNATIV		Direktbeslag med gummi Flex (max 40 kg)	70 - 160
		Direktclips Flex	55
		Direktbeslag Flex (max 40 kg)	55 - 145
		Pendel Flex (del till justerbart ankare)	150 - 200
			275 - 325
			525 - 575
1025 - 1075			
	Justerbart ankare Flex (max 25 kg)		

FAKTA BYGGHÖJD

Bygghöjden anges till underkant på sekundärprofil. Kom ihåg att ta hänsyn till gipsskivorna.



NORGIPS