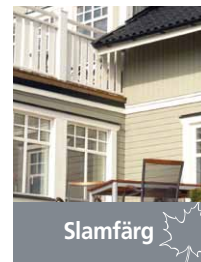




Produktkatalog
med kulörkarta

Helmatta
**Färger
som andas**

Mindre arbete till lägre kostnad

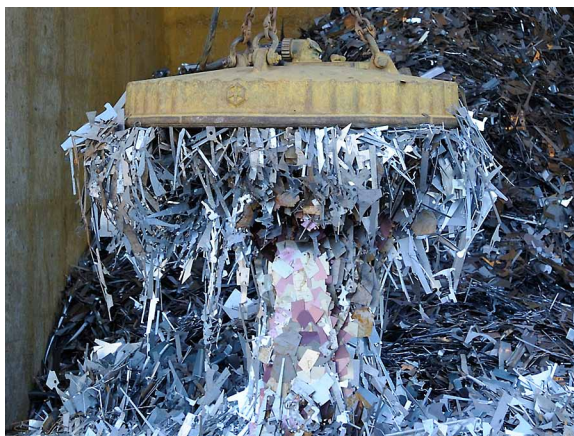


FALU VAPEN 
HUSFÄRGER SOM ANDAS



Rödfärgen som är bra på flera sätt

Järnoxidpigment är de mest använda pigmenten genom tiderna. Historiskt har man använt restprodukter från malmbrytning som vittrat och rostade under många år. Dessa pigment innehåller en mängd olika beståndsdelar och ofta även oönskade tungmetaller.



Återvunnet stål från bilindustrin

Falu Vapen Färgs järnoxidpigment tillverkas av återvunnet stålskrot som oxideras (rostas) i stora tankar blandat med vatten och järnvitriol. När stålet rostas färdigt torkas det och bränns i stora roterande ugnar i 800°C för att få rätt kulör. Då råvaran är kontrollerad får vi efter processen ett järnoxidpigment som är fri från tungmetaller.

Titta gärna på filmen på vår hemsida!



Kulörstabilitet som ger en husfasad som står sig i många år

Kulörstabiliteten är viktigt när det gäller Rödfärg. Vi har länge känt till hur bra vår färg är men för att få en oberoende kontroll av vår Rödfärg lät vi Linnéuniversitetet utföra en accelererad väderprovning enligt en branschstandard (ISO 927-6). Med i testen var de produkter som vi anser vara bäst på marknaden. Resultatet visade att Falu Vapen Rödfärg hade minst förändring av kulören (delta E) efter 2.016 timmar i testkammaren. Mer info finner du på vår hemsida.

Helmatt Faluvapen Rödfärg

Faluvapen Rödfärg, den traditionella slamfärgen med Faluröd kulör, är gjord på linolja, järnvitriol, mjöl och ett rent järnoxidpigment.

Faluvapen Rödfärg är helt diffusionsöppen, vilket innebär att all fukt som tränger in i virket kan passera ut genom färgfilmen.

Färgen är avsedd för målning på sågat virke eller på tidigare slamfärgsmålade ytor. Faluvapen Rödfärg skall målas i tunna skikt. Två strykningar på nytt virke samt en strykning vid ommålning. Tänk på att olika underlag kan återspegla kulören på olika sätt.

Färgen är kokad som gammal traditionell Rödfärg men saknar de tungmetaller som kan följa med när man använder jordpigment.

Finns i kulörerna Faluröd samt Svart.



45001 Faluvapen Rödfärg - Faluröd 1 liter

45005 Faluvapen Rödfärg - Faluröd 4 liter

45010 Faluvapen Rödfärg - Faluröd 10 liter



Närmaste NCS S 5040-Y80R



45301 Faluvapen Rödfärg - Svart 1 liter

45305 Faluvapen Rödfärg - Svart 4 liter

45310 Faluvapen Rödfärg - Svart 10 liter



Helmatt Falu Vapen Slamfärg

Falu Vapen Slamfärg är gjord på linolja, moderna naturliga och syntetiska pigment. På detta sätt kan en mångfald av kulörer framställas vilket svårligen kan göras med gammal traditionell kokad slamfärg.

Falu Vapen Slamfärg är helt diffusionsöppen, vilket innebär att all fukt som tränger in i virket kan passera ut genom färgfilmen.

Färgen är avsedd för målning på nytt råsågat virke eller tidigare slamfärgsmålade ytor. Falu Vapen Slamfärg skall målas i tunna skikt. Tänk på att olika underlag kan återspegla kulören på olika sätt.

Finns i brytbas A/Vit bas och C/Klar bas.

Kan brytas i 50 kontrollerade och godkända kulörer.



50001 Falu Vapen Slamfärg - Brytbas C 1 liter

50010 Falu Vapen Slamfärg - Brytbas C 10 liter

50401 Falu Vapen Slamfärg - Brytbas A 1 liter

50410 Falu Vapen Slamfärg - Brytbas A 1 liter

50810 Falu Vapen Slamfärg - Ljusgrå 10 liter



Närmaste NCS S 3502-Y



Kulörerna kan skilja sig åt på olika typer av träpaneler. Provmåla först.

Av trycktekniska skäl kan vissa avvikelser på denna kulörkarta förekomma.

Kulörerna avser beskriva närmast lika NCS kulör och kan även upplevas olika beroende på materialet som målas.

Godkända kulörer för Falu Vapen Slamfärger

BRYTBARA KULÖRER

OBS: För mer information vad som krävs vid kulörbyte se www.faluvapen.se - underarbetet är viktigt för att nå bästa resultat.



Slamfärg NCS S 2500-N



Slamfärg NCS S 3005-Y20R



Slamfärg NCS S 3010-Y



Slamfärg NCS S 2502-B



Slamfärg NCS S 3005-Y50R



Slamfärg NCS S 3010-Y40R



Slamfärg NCS S 2502-G



Slamfärg NCS S 3005-Y80R



Slamfärg NCS S 3010-Y60R



Slamfärg NCS S 2502-R



Slamfärg NCS S 3010-B10G



Slamfärg NCS S 3010-Y90R



Slamfärg NCS S 2502-Y



Slamfärg NCS S 3010-G



Slamfärg NCS S 3500-N



Slamfärg NCS S 3000-N



Slamfärg NCS S 3010-G20Y



Slamfärg NCS S 3502-B



Slamfärg NCS S 3005-B20G



Slamfärg NCS S 3010-G50Y



Slamfärg NCS S 3502-G



Slamfärg NCS S 3005-G80Y



Slamfärg NCS S 3010-G70Y



Slamfärg NCS S 3502-R



Slamfärg NCS S 3005-R80B



Slamfärg NCS S 3010-R70B



Slamfärg NCS S 3502-Y 50810

Kulörerna kan skilja sig åt på olika typer av träpaneler. Provmåla först.
Av trycktekniska skäl kan vissa avvikelser på denna kulörkarta förekomma.
Kulörerna avser beskriva närmast lika NCS kulör och kan även upplevas olika beroende på materialet som målas.

Godkända kulörer för Falu Vapen Slamfärger

BRYTBARA KULÖRER

OBS: För mer information vad som krävs vid kulörbyte se www.faluvapen.se - underarbetet är viktigt för att nå bästa resultat.



Slamfärg NCS S 4000-N



Slamfärg NCS S 4010-B70G



Slamfärg NCS S 4500-N



Slamfärg NCS S 4005-B20G



Slamfärg NCS S 4010-G10Y



Slamfärg NCS S 4502-B



Slamfärg NCS S 4005-G20Y



Slamfärg NCS S 4010-G50Y



Slamfärg NCS S 4502-G



Slamfärg NCS S 4005-G50Y



Slamfärg NCS S 4010-G90Y



Slamfärg NCS S 4502-R



Slamfärg NCS S 4005-R20B



Slamfärg NCS S 4010-R10B



Slamfärg NCS S 4502-Y



Slamfärg NCS S 4005-Y20R



Slamfärg NCS S 4010-Y10R



Slamfärg NCS S 4005-Y50R



Slamfärg NCS S 4010-Y70R



Kulörerna kan skilja sig åt på olika typer av träpaneler. Provmåla först.

Av trycktekniska skäl kan vissa avvikelser på denna kulörkarta förekomma.

Kulörerna avser beskriva närmast lika NCS kulör och kan även upplevas olika beroende på materialet som målas.

Helmatt

Falu Vapen Falu Fasad

-den moderna
Rödfärgen

Falu Fasad är en helmatt vatten-alkydlolje emulsionsfärg som har egenskaper som påminner om en traditionell Rödfärg. Den är diffusionsöppen och helmatt. Det bildas ingen tät färgfilm vilket möjliggör att virket kan "andas". Falu Fasad skall målas i tunna skikt. Falu Fasad kan med fördel alltid användas istället för rödfärg. Den finns också i ett större antal kulörer såsom Faluröd, Ljusröd, Svart, Vit, Grå plus ytterligare ca 200 brytbara kulörer.

Användningsområde: Kan anläggas på de flesta ytor såsom råsågat och hyvlat virke, tryckt-, laserat- och oljemålat virke. Målas i två lager på nytt virke samt en strykning vid ommålning. Tänk på att olika underlag kan återspegla kulören på olika sätt. Längre ommålningsintervall än traditionell slamfärg men samma utseende och arbetssätt. Bättre sträckförmåga på färgen ger dig fler målade kvadrat per liter färg.



56501 Falu Fasad - Faluröd 1 liter

56504 Falu Fasad - Faluröd 4 liter

56510 Falu Fasad - Faluröd 10 liter



Faluröd

56301 Falu Fasad - Svart 1 liter

56304 Falu Fasad - Svart 4 liter

56310 Falu Fasad - Svart 10 liter



Svart

55401 Falu Fasad - Faluvit 1 liter

55410 Falu Fasad - Faluvit 10 liter



Faluvit

55210 Falu Fasad - Ljusgrå 10 liter



NCS S 3502-Y

55510 Falu Fasad - Ljusröd 10 liter



Ljusröd

56910 Falu Fasad - Dalablå 10 liter



NCS S 6010-B50G

56710 Falu Fasad - Ockragul 10 liter



NCS S 4050-Y20R

56410 Falu Fasad - Herrgårdsgul 10 l.



NCS S 2040-Y20R

56910 Falu Fasad - Allmoge-grön 10 l.



NCS S 5020-G30Y

56001 Falu Fasad - Brytbas C 1 liter

56004 Falu Fasad - Brytbas C 4 liter

56010 Falu Fasad - Brytbas C 10 liter

56101 Falu Fasad - Brytbas A 1 liter

56104 Falu Fasad - Brytbas A 4 liter

56110 Falu Fasad - Brytbas A 10 liter



Kulörerna kan skilja sig åt på olika typer av träpaneler. Provmåla först.

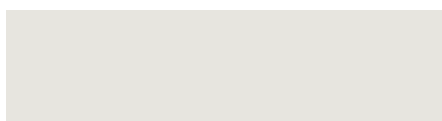
Av trycktekniska skäl kan vissa avvikelser på denna kulörkarta förekomma.

Kulörerna avser beskriva närmast lika NCS kulör och kan även upplevas olika beroende på materialet som målas.

Godkända kulörer för Falu Vapen **Falu Fasad**

BRYTBARA KULÖRER

OBS: För mer information vad som krävs vid kulörbyte se www.faluvapen.se - underarbetet är viktigt för att nå bästa resultat.



Falu Fasad NCS S 1002-Y



Falu Fasad NCS S 1510-G



Falu Fasad NCS S 2002-G



Falu Fasad NCS S 1500-N



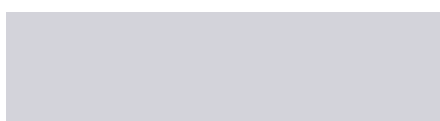
Falu Fasad NCS S 1510-G90Y



Falu Fasad NCS S 2002-R50B



Falu Fasad NCS S 1502-B



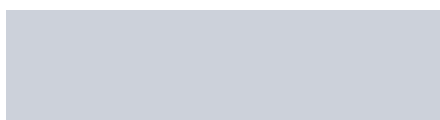
Falu Fasad NCS S 1510-R60B



Falu Fasad NCS S 2002-Y



Falu Fasad NCS S 1502-G



Falu Fasad NCS S 1510-R80B



Falu Fasad NCS S 2005-G



Falu Fasad NCS S 1502-R



Falu Fasad NCS S 1510-Y



Falu Fasad NCS S 2005-G70Y



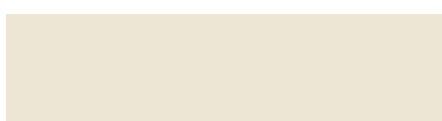
Falu Fasad NCS S 1502-Y



Falu Fasad NCS S 1510-Y40R



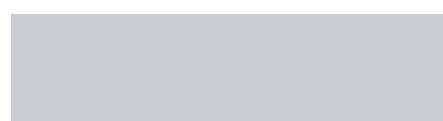
Falu Fasad NCS S 2005-R



Falu Fasad NCS S 1505-Y



Falu Fasad NCS S 1510-Y90R



Falu Fasad NCS S 2005-R70B



Falu Fasad NCS S 1505-Y50R



Falu Fasad NCS S 2000-N



Falu Fasad NCS S 2005-Y



Falu Fasad NCS S 1510-B



Falu Fasad NCS S 2002-B



Falu Fasad NCS S 2005-Y10R

Kulörerna kan skilja sig åt på olika typer av träpaneler. Provmåla först.
Av trycktekniska skäl kan vissa avvikelser på denna kulörkarta förekomma.
Kulörerna avser beskriva närmast lika NCS kulör och kan även upplevas olika beroende på materialet som målas.

Godkända kulörer för Falu Vapen **Falu Fasad**

BRYTBARA KULÖRER

OBS: För mer information vad som krävs vid kulörbyte se www.faluvapen.se - underarbetet är viktigt för att nå bästa resultat.



Falu Fasad NCS S 2005-Y20R



Falu Fasad NCS S 2010-R70B



Falu Fasad NCS S 2502-G



Falu Fasad NCS S 2005-Y30R



Falu Fasad NCS S 2010-R90B



Falu Fasad NCS S 2502-R



Falu Fasad NCS S 2005-Y50R



Falu Fasad NCS S 2010-Y



Falu Fasad NCS S 2502-Y



Falu Fasad NCS S 2005-Y80R



Falu Fasad NCS S 2010-Y20R



Falu Fasad NCS S 3000-N



Falu Fasad NCS S 2010-B



Falu Fasad NCS S 2010-Y40R



Falu Fasad NCS S 3005-B20G



Falu Fasad NCS S 2010-B30G



Falu Fasad NCS S 2010-Y60R



Falu Fasad NCS S 3005-G80Y



Falu Fasad NCS S 2010-G



Falu Fasad NCS S 2010-Y90R



Falu Fasad NCS S 3005-R80B



Falu Fasad NCS S 2010-G40Y



Falu Fasad NCS S 2500-N



Falu Fasad NCS S 3005-Y20R



Falu Fasad NCS S 2010-R40B



Falu Fasad NCS S 2502-B



Falu Fasad NCS S 3005-Y50R

Kulörerna kan skilja sig åt på olika typer av träpaneler. Provmåla först.
Av trycktekniska skäl kan vissa avvikelser på denna kulörkarta förekomma.
Kulörerna avser beskriva närmast lika NCS kulör och kan även upplevas olika beroende på materialet som målas.

Godkända kulörer för Falu Vapen **Falu Fasad**

BRYTBARA KULÖRER

OBS: För mer information vad som krävs vid kulörbyte se www.faluvapen.se - underarbetet är viktigt för att nå bästa resultat.



Falu Fasad NCS S 3005-Y80R



Falu Fasad NCS S 3010-Y



Falu Fasad NCS S 3502-Y 55210



Falu Fasad NCS S 3010-B10G



Falu Fasad NCS S 3010-Y30R



Falu Fasad NCS S 4000-N



Falu Fasad NCS S 3010-G



Falu Fasad NCS S 3010-Y40R



Falu Fasad NCS S 4005-B20G



Falu Fasad NCS S 3010-G20Y



Falu Fasad NCS S 3010-Y60R



Falu Fasad NCS S 4005-G20Y



Falu Fasad NCS S 3010-G40Y



Falu Fasad NCS S 3010-Y90R



Falu Fasad NCS S 4005-G50Y



Falu Fasad NCS S 3010-G50Y



Falu Fasad NCS S 3500-N



Falu Fasad NCS S 4005-R20B



Falu Fasad NCS S 3010-G70Y



Falu Fasad NCS S 3502-B



Falu Fasad NCS S 4005-Y20R



Falu Fasad NCS S 3010-G90Y



Falu Fasad NCS S 3502-G



Falu Fasad NCS S 4005-Y50R



Falu Fasad NCS S 3010-R70B



Falu Fasad NCS S 3502-R



Falu Fasad NCS S 4010-B70G

Kulörerna kan skilja sig åt på olika typer av träpaneler. Provmåla först.

Av trycktekniska skäl kan vissa avvikelser på denna kulörkarta förekomma.

Kulörerna avser beskriva närmast lika NCS kulör och kan även upplevas olika beroende på materialet som målas.

Godkända kulörer för Falu Vapen **Falu Fasad**

BRYTBARA KULÖRER

OBS: För mer information vad som krävs vid kulörbyte se www.faluvapen.se - underarbetet är viktigt för att nå bästa resultat.



Falu Fasad NCS S 4010-G10Y



Falu Fasad NCS S 4502-R



Falu Fasad NCS S 5010-Y10R



Falu Fasad NCS S 4010-G30Y



Falu Fasad NCS S 4502-Y



Falu Fasad NCS S 5500-N



Falu Fasad NCS S 4010-G90Y



Falu Fasad NCS S 5000-N



Falu Fasad NCS S 5502-B



Falu Fasad NCS S 4010-R10B



Falu Fasad NCS S 5005-B20G



Falu Fasad NCS S 5502-G



Falu Fasad NCS S 4010-Y10R



Falu Fasad NCS S 5005-B80G



Falu Fasad NCS S 5502-R



Falu Fasad NCS S 4010-Y70R



Falu Fasad NCS S 5005-R50B



Falu Fasad NCS S 5502-Y



Falu Fasad NCS S 4500-N



Falu Fasad NCS S 5010-G10Y



Falu Fasad NCS S 6000-N



Falu Fasad NCS S 4502-B



Falu Fasad NCS S 5010-G70Y



Falu Fasad NCS S 6005-G20Y



Falu Fasad NCS S 4502-G



Falu Fasad NCS S 5010-R70B



Falu Fasad NCS S 6005-G50Y

Kulörerna kan skilja sig åt på olika typer av träpaneler. Provmåla först.
Av trycktekniska skäl kan vissa avvikelser på denna kulörkarta förekomma.
Kulörerna avser beskriva närmast lika NCS kulör och kan även upplevas olika beroende på materialet som målas.

Godkända kulörer för Falu Vapen **Falu Fasad**

BRYTBARA KULÖRER

OBS: För mer information vad som krävs vid kulörbyte se www.faluvapen.se - underarbetet är viktigt för att nå bästa resultat.



Falu Fasad NCS S 6005-R20B



Falu Fasad NCS S 6010-R10B



Falu Fasad NCS S 7005-B20G



Falu Fasad NCS S 6005-Y20R



Falu Fasad NCS S 6010-Y10R



Falu Fasad NCS S 7005-G50Y



Falu Fasad NCS S 6005-Y50R



Falu Fasad NCS S 6010-Y50R



Falu Fasad NCS S 7005-G80Y



Falu Fasad NCS S 6010-B10G



Falu Fasad NCS S 6500-N



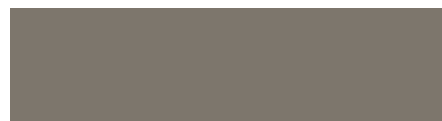
Falu Fasad NCS S 7005-R50B



DALABLÅ Falu Fasad NCS S 6010-B50G



Falu Fasad NCS S 6502-B



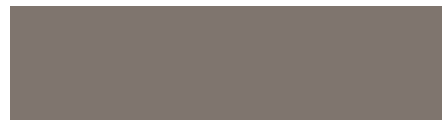
Falu Fasad NCS S 7005-Y20R



Falu Fasad NCS S 6010-B90G



Falu Fasad NCS S 6502-G



Falu Fasad NCS S 7005-Y80R



Falu Fasad NCS S 6010-G30Y



Falu Fasad NCS S 6502-R



Falu Fasad NCS S 7010-B90G



Falu Fasad NCS S 6010-G70Y



Falu Fasad NCS S 6502-Y



Falu Fasad NCS S 7010-G70Y



Falu Fasad NCS S 6010-G90Y



Falu Fasad NCS S 7000-N



Falu Fasad NCS S 7010-Y10R

Kulörerna kan skilja sig åt på olika typer av träpaneler. Provmåla först.
Av trycktekniska skäl kan vissa avvikelser på denna kulörkarta förekomma.
Kulörerna avser beskriva närmast lika NCS kulör och kan även upplevas olika beroende på materialet som målas.

Godkända kulörer för Falu Vapen **Falu Fasad**

BRYTBARA KULÖRER

OBS: För mer information vad som krävs vid kulörbyte se www.faluvapen.se - underarbetet är viktigt för att nå bästa resultat.



Falu Fasad NCS S 7010-Y50R



Falu Fasad NCS S 8000-N



Falu Fasad NCS S 8010-B10G



Falu Fasad NCS S 7500-N



Falu Fasad NCS S 8005-B20G



Falu Fasad NCS S 8010-G10Y



Falu Fasad NCS S 7502-B



Falu Fasad NCS S 8005-G20Y



Falu Fasad NCS S 8010-G70Y



Falu Fasad NCS S 7502-G



Falu Fasad NCS S 8005-G80Y



Falu Fasad NCS S 8010-Y10R



Falu Fasad NCS S 7502-R



Falu Fasad NCS S 8005-Y20R



Falu Fasad NCS S 8502-Y



Falu Fasad NCS S 7502-Y



Falu Fasad NCS S 8005-Y80R



Falu Fasad NCS S 8505-R20B



FALU INDUSTRIFASAD

Under de senaste åren har vår försäljning av Falu Fasad ökat markant och även förfrågningar om att måla med produkten industriellt, därför lanserar **FALU VAPEN FÄRG AB** nu **FALU INDUSTRIFASAD**.

Nu kan du som konsument få ditt hus grundmålat. Paneler målade med ett skikt **FALU INDUSTRIFASAD** färdigmålas med endast ett andra skikt av **FALU FASAD**.



Fabriksmålat för enkelhetens skull.

Kulörerna kan skilja sig åt på olika typer av träpaneler. Provmåla först.

Av trycktekniska skäl kan vissa avvikelser på denna kulörkarta förekomma.

Kulörerna avser beskriva närmast lika NCS kulör och kan även upplevas olika beroende på materialet som målas.

Matt Falu Vapen Knut- & Foderfärg

Falu Vapen Knut & Foderfärg är en modern vattenburen emulsionsfärg baserad på alkydolja. Färgen är speciellt framtagen för att måla knut- och fodervirke samt för att passa ihop med fasader målade med helmatta färger såsom Falu Fasad och slamfärg.

Fäster på alla trärena underlag och även på gammal oljefärg, lasyr och slamfärg. Falu Vapen Knut & Foderfärg kan brytas till ett flertal kulörer och levereras ut i Falu Vapen A-bas/Vit.



51404 Knut- & Foderfärg
- A-bas/Vit 3,6 liter

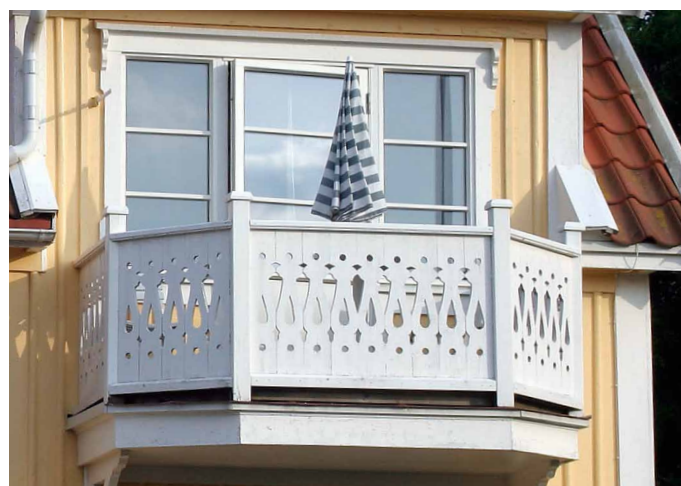


Helmatt Faluvapen Falustaketfärg

Falustaketfärg är en modern vattenburen alkydoljjeemulsion. Färgen är framtagen för att måla staket. Färgen "andas" och låter på det viset fukt som tränger in i virket att ventileras ut genom färgfilmen utan att man riskerar krackeleringar eller blåsor. Användningsområde: Falustaketfärg kan målas på nytt eller tryckimpregnerat virke (som varit väderutsatt min 12 månader innan målning) och på tidigare rödfärgsmålade staket. Fäster på både hyvlat och ohyvlat virke. Faluvit kulör skall endast användas på nytt virke eller på staket målat sedan tidigare i vit kulör. Vi avråder från att använda Faluvit på tryckimpregnerat virke. Falustaketfärg skall ej målas på tidigare färgsystem som innehåller akrylatbindemedel. För målningsråd, se www.faluvapen.se



70404 Falu Staketfärg - Faluvit 4 liter
70504 Falu Staketfärg - Faluröd 4 liter



Mindre arbete till lägre kostnad!

Helmatt - Enkelt - Traditionellt



Vår grundläggande idé när det gäller färg för träfasader är att färgen skall låta virket andas och ge ägaren så lite arbete som möjligt.

Vi har tillverkat husfärger sedan 1926.

FALU VAPEN 
HUSFÄRGER SOM ANDAS
www.faluvapen.se

FALU VAPEN 
HUSFÄRGER SOM ANDAS

Falu Vapen Utrustning



72104 Falu Vapen Proffspensel

En pensel med styvare strån än den vanliga penseln för att kunna måla ut Rödfärgen i tunna lager. Penseln innehåller en hög andel naturliga borst för att bära mycket färg. Vridbart handtag som också ger möjlighet att sätta på ett förlängningsskaft.



72210 Falu Vapen Proffsborste

En stålborste med långa strån som river både gammal färg som gråträ i underlaget som borstas. Mindre risk för handskador tack vare de långa borsten. Anpassad för handborstning eller förlängning med ett vanligt kvastskaft. Bredden gör att den passar mellan lockläkten.



72004 Falu Vapen Rödfärgspensel

En plafondpensel i syntetmaterial för slätare ytor exv. hyvlat virke. Vridbart skaft som också ger möjlighet att sätta på ett förlängningsskaft.



Mindre arbete till lägre kostnad!

Helmatt - Enkelt - Traditionellt

Välj en färg som är lätt att måla med
och som kräver lite förarbete vid ommålning
Mer information och säkerhetsdatablad finns
på vår hemsida – www.faluvapen.se

Falu Vapen

Instruktion (gäller alla kvalitéer)

Vid nytt virke:

- Skydda stuprör med plast eller papp.
- Måla en gång tunt med färg spädd med 10% vatten. Borsta in färgen ordentligt i underlaget. Vänta minst ett dygn. Måla en andra strykning med outspädd färg.
- Låt skyddet sitta kvar tills färgen blivit helt vattenfast.



Vid ommålning:

- Spika fast eller byt ut lösa eller trasiga brädor.
- Vid behov, behandla mot mögelsporer.
- Stålbörsta fasaden till ett helt och rent och fast underlag.
- Måla en gång tunt.

Tänk på:

- Om väggen känns varm – då är den för varm.
- Måla alltid vått i vått och hela brädans längd.
- Måla alltid i tunna skikt.



Underlag och förarbete:

- Även nytt virke skall kontrolleras och vid behov behandlas mot mögelsporer.

Vid ommålning:

- Behandla ytan mot mögel eller alger enligt produktens rekommendationer.
- Underlaget skall borstas till ett fast underlag. Beroende på ommålningsintervall och väggens utsatthet kan ett färdigt förarbete se olika ut. Från trärena till helt färgade ytor. Var noga med att avlägsna all löst sittande färg och gråträ.
- Måla tunt med en styv pensel som drar ut färgen ordentligt. Tjocka lager kan ge krackeleringar.
- Måla inte om väggen känns varm. Då riskerar färgen att torka för fort.
- Måla alltid vått i vått och hela brädans längd.



Mindre arbete
till lägre kostnad!



Nytt eller äldre... Vi sätter färg på ditt hus

Färger för husfasader - en lång tradition för oss

Vårt moderbolag AB Rötmotaverken bildades redan 1926 av fem herrar med anknytning till byggbranschen. Deras affärsidé var att utveckla och tillverka produkter för att skydda träfasader eller som de sade ”mota röta” - därav namnet Rötmotaverken. Bolaget har allt sedan starten haft sitt huvudsäte i Hosjö strax utanför Falun.

Falu Vapen Färg AB säljer färger för fasadmålning till konsumenter och målari via detaljister. Vår idé med våra färger är att de skall låta virket andas.

Vår klassiskt faluröda Rödfärg innehåller ett pigment med 100 % järnoxid. Rätt kulör och förstärkt med 8% linolja.

Vi har en unik produkt i Falu Fasad som fäster på underlag där inte slamfärg fäster. Produkten är lika helmatt som slamfärg men fäster på hyvlat, tryckimpregnerat och virke tidigare målat med lasyr- och alkydfärger.

Vi säljer sedan flera år Falu Vapen Slamfärg som låter dig måla slamfärg i flera olika kulörer.

Falu Vapen Staketfärg fäster på de flesta underlag men är gjord för att läggas på nytt eller tryckimpregnerat virke och på tidigare rödfärgsmålade staket.

Vårt systerbolag AB Róa tillverkar och marknadsför färger för industriellt bruk bland annat grundfärgen RÓA 170/171 som är anpassad för färger som andas.

Vill du veta mer? Instruktionsfilmer, säkerhetsdatablad och mer information hittar du på vår hemsida - www.faluvapen.se



Flertalet av Falu Vapen Färgs produkter är registrerade i BASTA-systemet vilket innebär att vi kan styrka att denna produkt klarar BASTA-kriterierna avseende miljö- och hälsofarliga egenskaper. Se www.bastaonline.se.



FALU VAPEN 
HUSFÄRGER SOM ANDAS

FALU VAPEN FÄRG AB
Box 7033, 791 07 Falun
Telefon 023-70 57 40
falu.vapen@rotmotaverken.se
www.faluvapen.se