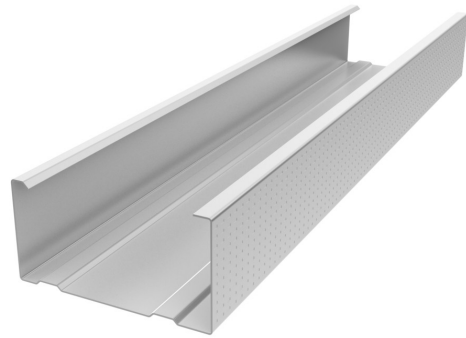


# Standardregel R

Regel för icke bärande innerväggar

02/2020



## EGENSKAPER

- Standardregel för icke bärande innervägg och fribärande undertak
- Skarvbar och försedd med dubbla kabelhål
- Återvinningsbar
- Profilerna är buntade med plastband och förpackade med tråkloss och plastband.
- Alla regler kan beställas i längder upp till 6000 mm.

### Tekniska egenskaper

|                           |  |  |
|---------------------------|--|--|
| <b>Kvalitet</b>           | S250 GD + z 140  | SS-EN 10346:2015                                   |
| <b>Mått</b>               | Plåttjocklek   | 0,5 mm   |
|                           | Flänsbredd   | 35 resp. 37 mm                                     |
|                           | Dimensioner  | 45, 70, 95, 120, 145, 160 mm                       |
|                           | Längd  | Se sortiment                                       |
| <b>Vikt</b>               | Vikt/löpmeter och dimension                              | 0,49 0,59 0,68, 0,78 0,88 0,94 kg/Lpm              |
| <b>Toleranser</b>         | Längd <3000mm  | +0/-3 mm   |
|                           | <3000 Längd <5000mm                                      | +0/-4 mm   |
|                           | Längd >5000mm  | +0/-5 mm   |
|                           | Bredd  | +/- 0,5 mm   |
|                           | Flänsbredd   | +/- 0,5 mm   |
|                           | Tjocklek   | ± 0,04 mm  |
|                           | Krokighet  | Max L/400  |
|                           | Vinkelriktighet  | +/-2 grader  |
| <b>Hållfasthet</b>        | Sträckgräns, Re  | Min 250 N/mm <sup>2</sup>                          |
|                           | Brottgräns, Rm   | Min 330 N/mm <sup>2</sup>                          |
|                           | Förlängning, A80   | 19%  |
| <b>Ytbeläggning</b>       | Typ  | Zink   |
|                           | Vikt   | Min 140 g/m <sup>2</sup> fördelat på plåtens sidor |
|                           | Tjocklek   | Min 10 µm/sida                                     |
| <b>Korrosivitetsklass</b> |  | C1   |
| <b>Fukt</b>               | Ickeorganiskt material                                   |  |
|                           | Vid längre förvaring utomhus bör profilerna väderskyddas |  |
| <b>Brand</b>              | A1   | SS-EN 13501-1:2019                                 |
| <b>CE-märkning</b>        |  | SS-EN 14195:2014                                   |

## PRODUKTBESKRIVNING

Standardregel R är en regel för icke bärande innerväggar samt fribärande undertak. Regeln är försedd med dubbla kabelhål som finns placerade i båda regeländar för t e x rördragning. Hålet 22x70 mm är placerat 195 mm från regelände och centrerat i mitten av regelns liv. För kapning av profilen kan profilkap alternativt plåtsax användas.

## BEARBETNING

Hantering, bearbetning och montage enligt anvisningar på [www.knaufdanogips.se](http://www.knaufdanogips.se)

## MILJÖ

Byggvarubedömningen BVB ID 9229 och registrerad i BASTA. Pågår registrering i Sunda Hus. Återvinning 100%. Avfallshantering EWC 170405.

## FÖRVARING

Ytterligare information på [www.knaufdanogips.se](http://www.knaufdanogips.se)

## SÄKERHETSANVISNING

Se aktuellt säkerhetsblad på [www.knaufdanogips.se](http://www.knaufdanogips.se)



Innervägg