



# WINDOW PUTTY

## PRODUKTDATABLAD

Version: 2024-04-09

### BESKRIVNING AV PRODUKT

Window Putty är ett permanent plastiskt fönsterkitt som är övermålningsbart. God vidhäftning på trä glas och metall.

### ANVÄNDINGSOMRÅDE

För glasning av vanliga fönster och isolerglas, växthus och för reparation av befintliga kittfalsar. Övermålningsbart med oljebaserad färg.

### ARBETSBESKRIVNING

1. Kittfalsen skall vara ren och fri från lösa partiklar och ev. gammalt kitt. Nytt trä grundmålas. 2. Applicera kittet i falsen och jämna till med lämpligt verktyg doppat i vatten. Vid övermålning måla 1-2 mm in på glaset.

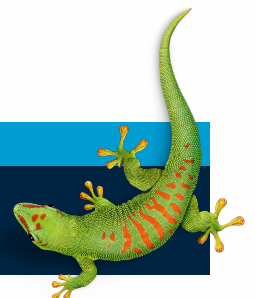
### MILJÖ & HÄLSA

Produktens innehåll är, enligt gällande lagstiftning, ej klassat som hälso- eller brandfarligt. För ytterligare information, se varuinformationsblad.

### KONTAKTA OSS

TLF 042-19 50 00

[info.se@bostik.com](mailto:info.se@bostik.com)



## TEKNISK DATA

Egenskaper före applicering	
Konsistens	Mjuk, smidig massa
Densitet	2,1 kg/liter
Arbetstemperatur	+5°C till +30°C
Brandfarlig	Nej
Lagring	1 år i obruten förpackning
Materialtyp	Förstärkt linoljekitt
Kulör	Natur
Förpackning	250 ml burk, 0,3 liter patron
Egenskaper efter applicering	
Rengöring	Bostik Lim och Penseltvätt
Klibbfri yta	1 - 2 dagar beroende på temperatur
Övermålningsbar	2-3 veckor, beroende på temperatur. Övermålning skall ske med oljebaserad färg.
Åldringsbeständighet	Mycket god

## KONTAKTA OSS

TLF 042-19 50 00

[info.se@bostik.com](mailto:info.se@bostik.com)

