



REP & FIX

PRODUKTDATABLAD

Version: 2016-05-31

BESKRIVNING AV PRODUKT

Extra flexibel, lättfiller-, cementbaserad fästmassa och lagningsmassa.

ANVÄNDNINGSSOMRÅDE

Lagningsmassa för skador på puts, betong, sten, trä etc. inom och utomhus. Det går att spika och skruva i lagningen. Godkänd som våtrumsspackel vid sättning av kakel och klinker. OBS Vid tapetsering och målning på Rep & Fix bör först en test göras. Det finns risk för alkaliutfällning i samband med färg och tapet. Fästmassa för kakel och klinker. Limning av golvgips på golvspånskiva vid förstyrkning av träbjälklag Vid annan användning kontakta Bostik AB.

ARBETSBESKRIVNING

Underlag Underlaget ska vara fritt från damm, smuts, olja, fett, vax etc. Svaga ytskikt avlägsnas mekaniskt. Ej sugande underlag behöver inte primas. Sugande ytor inomhus primas med 1 del Primer 6000 blandat med 3 delar vatten innan spackling/lagning. Sugande underlag utomhus slammats innan spackling/lagning. Blanda en slamma med 1 del pulver och 5 delar vatten. Pensla på slamma, spackla när slamma fortfarande är fuktig. Blandning 1 kg pulver blandas med 0,4-0,45 liter vatten alternativet, 1 del vatten till 3-3,3 delar pulver. Rör om grundligt tills massan är klumpfri helst med en maskinvisp. Låt massan stå ett par minuter innan arbetet påbörjas. Använd rent och kallt vatten. Massans temperatur bör ligga mellan +10 till +20°C Lagning och spackling Massan påføres underlaget med stålspackel/bredspackel. Ytan kan slipas när massan har härdat. Montering av keramik Stryk ut fästmassan med den släta sidan av fixkammen, fördela massan med den tandade sidan av fixkammen. Dra på massan för 5-15 minuters plattsättning. Tryck dit plattan med en lätt vridning. Limning av golvgips Stryk ut fästmassan på golvspånskivan med den tandade sidan av fixkammen. Montera golvgipsskivan och tryck fast den ordentligt. Vid behov kan skivan fixeras med skruv, dessa tas bort när fästmassan härdat. OBS! Vid solbestrålning, hög temperatur, stark ventilation, tunna spackellager eller andra faktorer som kan påskynda torkningen, ska ytan skyddas mot för snabb torkning. Blandad massa bör användas inom ca 1 timme.

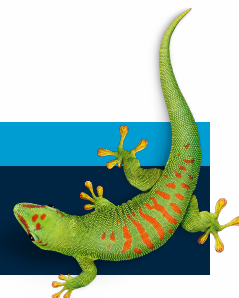
MILJÖ & HÄLSA

Produkten innehåller cement och är irriterande. För ytterligare information, se säkerhetsdatablad.

KONTAKTA OSS

TLF 042-19 50 00

info.se@bostik.com



TEKNISK DATA

Bindemedel	Specialcement
Ballast	Lättfiller, max 0,25 mm
Färg	Gråvit
Vattenmängd	0,4-0,45 liter/kg, 40-45 vikt%, 1 del vatten till 3-3,3 delar pulver
pH	>12
Lagring	1 år torrt och i öppen förpackning.
Betongålder	>1 månad. Klass 3 enligt HusAMA
Temperaturbeständighet	-40 till +80°C
Åldringsbeständighet	God
Kemikaliebeständighet	God
Övermålningsbar	Ja
Rengöring	Omedelbart med vatten
Åtgång (pulver)	ca. 0,6 kg/m ² och mm
Skiktjocklek	1-30 mm
Användningstid	1 timme
Härddningstid	Tunna skikt 2-4 timmar, tjocka skikt 24 timmar
Fogbar efter	ca. 12 timmar
Belastningsbar	Limmad golvgips: ca. 24 timmar

KONTAKTA OSS

TLF 042-19 50 00

info.se@bostik.com

