



FIRE BOND PRESSURE

PRODUKTDATABLAD

Version: 2018-04-18

BESKRIVNING AV PRODUKT

Pressure Seal+ är en vattenbaserad akrylbrandfogmassa som i brandförhållanden expanderar med högt tryck för att täta öppningar i brandavskiljande konstruktioner runt mindre genomföringar av plaströr (inklusive MLCP-rör), metallrör och buntar av kablar av standardtyp. Oberoende testad enligt EN 1366-3: 2009 och ger upp till 4 timmars brandmotstånd i de testade materialkombinationerna tillsammans med anvisad branddrevning. Brandprestanda klassificerad enligt EN 13501-2. Produkten ingår i ett produktsystem som är dokumenterat och testat enligt ETAG 026 del 2 och CE-märkt för användning som brandfogmassa. Systemet är även certifierat av UL (Underwriter Laboratory).

Rådgör alltid med Bostiks samling av testade konstruktioner innan användning av produkten. Produkten innehåller inga miljöskadliga ämnen eller ftalater och är inomhusmiljöklassad enligt finska M1-kraven.

ANVÄNDINGSOMRÅDE

Typiska användningsområden i inomhusmiljö är brandtätning runt rör och kablar. Utprovad i väggar och golvbjälklag i betong och murverk eller lättväggar av gips och stål/träreolar. För icke brandtåliga rör av plast ingår följande rörtyper: av PVC, PE, PP samt kompositrör/MLCP i varierande materialtjocklek och diameter. Lämplig i konstruktioner med brandtåliga rör, men med genomgående rörisolering av nitrilgummi i vägg och golvbjälklag. Fogytan kan övermålas med vattenbaserad dispersionsfärg efter fogmassan är genomtorr. För övriga färgtyper genomför ett målningstest.

ARBETSBESKRIVNING

Rådgör alltid med Bostiks monteringsanvisning för olika brandfogar innan arbetet påbörjas. Det dimensionerande brandmotståndet avgörs alltid av faktorer som den avskiljande konstruktionens djup, fogdjupet, fogbredden samt typ och mängd av branddrevning. För säkert och enkelt arbete använd Bostik Fire Bond Backing Wool där brandrevsull anvisas. Fogmassans funktion bygger på att massan sväller i kontakt med värme och fyller upp hålrummet av den kollapsande genomföringen (ex. ett plaströr). Därför måste också mängden fogmassa (tjockleken) vara tillräcklig i förhållande till rörets diameter. Detta framgår av monteringsanvisningen för respektive anvisad konstruktion. Åtgången av fogmassan beräknas: fogbredd (mm) x fogdjup (mm) x foglängd (meter) delat med 300 (för 300 ml patron) eller 600 (för 600 ml för korv).

Ytorna skall vara torra och rena och fria från fett för att säkerställa rätt vidhäftning mot underlaget. Börja med att öppna patronen eller korven med lämpligt skärverktyg/kniv. Skruva på munstycket och skär av toppen i en 45 graders vinkel. Anpassa öppningen till fogöppningens bredd. För smala fogar applicera fogmassan på underlaget i en takt så att du kan kontrollera att vidhäftningen mot underlaget blir bra. Jämna av fogen med ett lämpligt verktyg så att ytan blir slät och så att fogmassan fäster mot fogsidorna. Använd Bostik fogpinne med såpvatten för att släta ut fogen alternativt en spackelspade.

För större ytor där fogmassan används för spackling av ytan börja att applicera fogmassan i nedre delen av ytan och släta ut massan efter hand med en spackelspade och såpvatten.

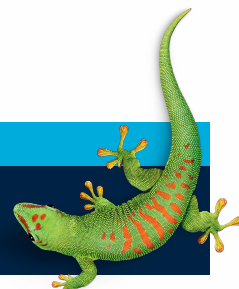
MILJÖ & HÄLSA

Fogmassan klarar högt ställda krav på miljö och arbetarskydd och ger låg emissioner till omgivningen. För ytterligare information konsultera alltid gällande säkerhetsdatablad innan produkten används.

KONTAKTA OSS

TLF 042-19 50 00

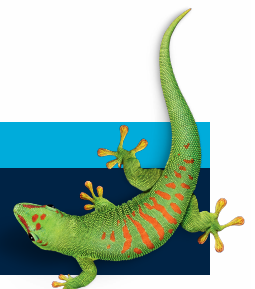
info.se@bostik.com



KONTAKTA OSS

TLF 042-19 50 00

info.se@bostik.com



Bostik AB, Strandbadsvägen 22, Box 903, SE-251 09 Helsingborg Tlf: +46 (0)42-19 50 00, Fax: +46 (0)42 19 50 21, www.bostik.se

Disclaimer: De tekniska data vi redovisar, liksom våra anvisningar och rekommendationer är samtliga baserade på en mångfald försök och på vår erfarenhet. De är avsedda att hjälpa förbrukaren att finna den lämpligaste arbetsmetoden och få bästa möjliga resultat. Då förbrukarens förhållanden ligger utanför vår kontroll kan vi ej påtaga oss något ansvar för de resultat som denne erhåller vid produktens användning.

TEKNISK DATA

Egenskap före applicering	
Materialtyp	1-komponent akryldispersion av grafittyp/sväller vid brand
Härdsystem	Avdunstning av vatten
Densitet	1,6 kg/l
Färg	Gafitgrå
Lagringstemperatur	Frostkänslig, begränsa till +5°C till +30°C
Egenskap efter applicering	
Användningstemperatur	+5°C till +40°C
Temperaturrestånd	Temporärt -10°C till +80°C
Expansionsfaktor vid brand	6,9 enligt ASTM E2786-10 vid minst 150°C
Skinbildningstid	15-30 minuter beroende på rumsklimat
Övermålningsbar efter	Efter genomtorr fog för bästa resultat utan sprickbildning. Använd vattenbaserad dispersionsfärg. För övriga färtyper genomför test.
Torktid	3 mm per dygn vid normalt rumsklimat. Beroende av fogdjup.
Hårdhet	60 Shore A
Rörelseupptagande förmåga	±10% av ursprunglig fogbredd
Beständighetsklass	Klass Y2 enligt ETAG 026/EOTA TR024
Klimatförutsättningar för beständighet	Användning inne- eller utomhus i temperaturområdet -5°C till +70°C, men skyddat mot direkt väderpåverkan (inklusive nederbörd).
Utomhusanvändning	Ja, skyddad mot nederbörd och UV-ljus.

KONTAKTA OSS

TLF 042-19 50 00
info.se@bostik.com

