

Roofseal-T/Corner

Lagning av skada i underlagsduk

Viktigt!

- Underlaget ska vara slätt, rent, torrt, fast och fettfritt.
- Fäster på underlagsduk. För användning på underlagspapp använd Primer K-80.
- Vidhäftningstiden för klistret kan variera beroende av bl a temperatur. Beakta monteringstemperaturen och underlagets kondition för bästa vidhäftning. Kallare temperaturer ger längre vidhäftningstid! Förvara tejrullar i varmlager vid kallare väderlek och använd en rulle i taget vid montage. Använd varmluftspistol för bättre vidhäftning i kallare väderlek (mindre än + 5 °C).
- Längsta exponering för UV-ljus (solljus) innan fasadtäckning är 6 månader.
- Tejpen skall lagras i skydd för solljus, väta och högre temperaturer (+ 40 °C) för att garantera en bra åldringsbeständighet.

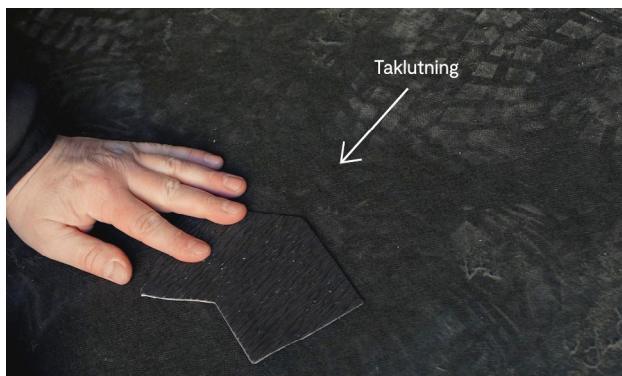
På teccaworld.com finns monteringsfilmer som komplement till denna monteringsanvisning.

Exempel på skada i underlagsduken



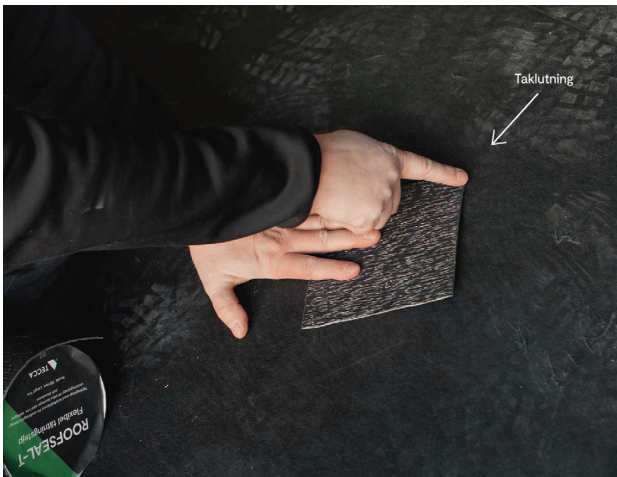
Rengör genom att borsta runt området där skadan skett.

Alternativ 1 - Täta skada med Roofseal-T Corner



Placera hörntättningsarket centrerat över skadan och vänd arket så att spetsen pekar uppåt mot takfallet, för att vatten inte ska kunna bli stående. Avlägsna skyddsfolien och montera arket med fast hand/fot. För bästa vidhäftning komplettera med roller efter applicering.

Alternativ 2 - Tätta skada med Roofseal-T



Skär/klipp till en kvadrat av tejsen. Placera tejsen centrerat över skadan och vänd tejsen så att en spets pekar uppåt mot takfallet, för att vatten inte ska kunna bli stående. Avlägsna skyddsfolien och montera tejsen med fast hand/fot. För bästa vidhäftning komplettera med roller efter applicering.