

Roofseal-T/Corner

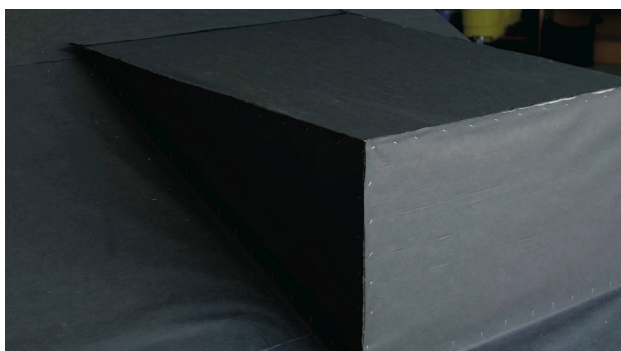
Tätning runt takkupa inklädd med underlagsduk

Viktigt!

- Underlaget ska vara slätt, rent, torrt, fast och fettfritt.
 - Fäster på underlagsduk. För användning på underlagspapp använd Primer K-80.
 - Vidhäftningstiden för klistret kan variera beroende av bl a temperatur. Beakta monteringstemperaturen och underlagets kondition för bästa vidhäftning. Kallare temperaturer ger längre vidhäftningstid! Förvara tejrullar i varmlager vid kallare väderlek
- och använd en rulle i taget vid montage. Använd varmluftspistol för bättre vidhäftning i kallare väderlek (mindre än + 5 °C).
- Längsta exponering för UV-ljus (solljus) innan fasadtäckning är 6 månader.
 - Tejpen skall lagras i skydd för solljus, väta och högre temperaturer (+ 40 °C) för att garantera en bra åldringsbeständighet.

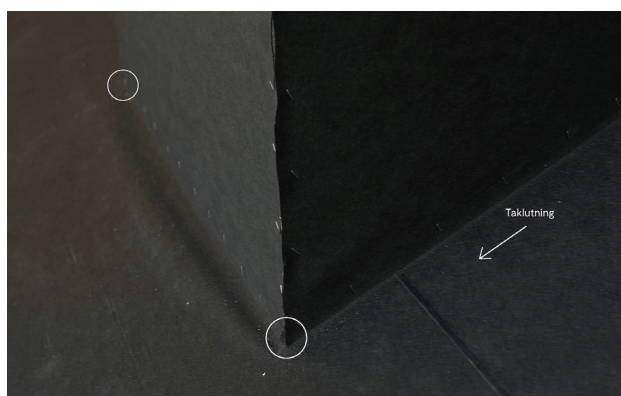
På teccaworld.com finns monteringsfilmer som komplement till denna monteringsanvisning.

Inklädd takkupa



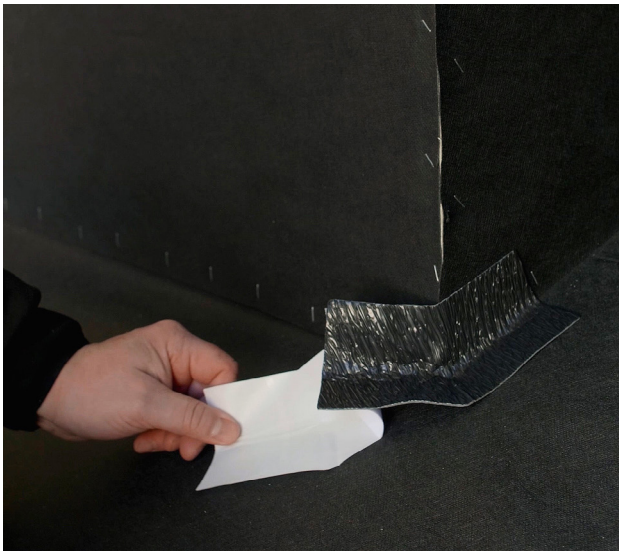
Underlagsdukens skarvar ska tätas med Roofseal-T, alla synliga infästningar ska täckas med tätningstejpen. Även fönster och panel kan förekomma på takkupan, momenten blir de samma.

Tätning ytterhörn



1. Börja med att sätta 2 st Roofseal-T Corner nederst enligt takfallet och jobba dig uppåt. Vik arket mitt på tvärs längden och ytterligare en gång tvärs höjden.

Forma arket innan du tar bort skyddsfolien genom att trycka det mot ytterhörnet så att arket får samma form som hörnet.



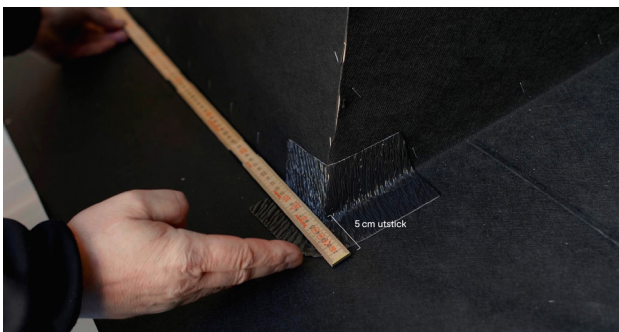
2. Arket placeras på hörnet så att tejparkets "spets" pekar nedåt. Lika delar av klisterytan ska fästas ut på taket som upp på takkupan. Lika delar av arket ska fästas till vänster och höger om hörnet.

När du är nöjd med placering och form, börja med att avlägsna skyddsfolien på tejparkets högersida och fäst mot takkupan. Fortsätt sedan applicering ut på taket på högersidan.

Avlägsna hela skyddsfolien, fäst vänstersidan mot vägg. Tryck därefter fast hörnet och vidare ut på vänster sida mot tak.

För bästa vidhäftning komplettera med roller efter applicering med fast handtryck.

Skarvar vid inklädnad



1. Börja med att sätta Roofseal-T nederst enligt takfallet och jobba dig uppåt. Mät längden på skarven och lägg till ytterligare 5 cm för varje ytterhörn när du skär till tejp.

Förbered appliceringen genom att vika tejpens i längdriktning vid slitsen. Detta moment förenklar monteringen och vidhäftningen i vinkeln.



2. Tejpens placeras med den bredare delen upp mot vägg (9 cm) och den smalare delen ut på tak (6 cm).

Börja med att avlägsna den övre skyddsfolien mot takkupan och fäst med fast handtryck. Fortsätt därefter med att avlägsna den andra skyddsfolien och fäst ut om taket.



3. Vid ytterhörn, snedskär tejprensans med start i botten vid hörnet av takkupan och diagonalt upp till övre hörnet av tejp.

Vik in och fäst den övre fliken mot takkupans sida och den undre ner mot takytan.

För bästa vidhäftning komplettera med roller efter applicering med fast handtryck.



4. Jobba vidare enligt takfallet och fortsätt att täta uppåt på båda sidorna av takkupan på samma sätt som föregående moment.

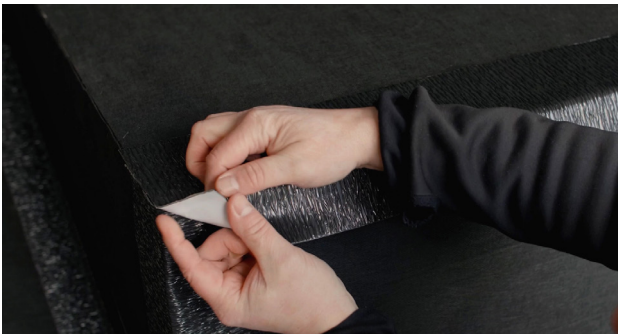
Det är viktigt att utföra tätningen i rätt ordning för att inte få motskarvar där vatten kan bli stående.



5. De båda stående skarvarna tätas innan skarvarna på toppen av takkupan. Mät höjden av takkupan och låt tejpens slita vid toppen.

Vik tejpens i längdriktning längs med slitsen för att förenkla monteringen. Ta bort skyddsfolie på ena sidan och fäst den innan du övergår till nästa.

För bästa vidhäftning komplettera med roller efter applicering med fast handtryck.



6. Tejpa takkupans främre toppskarv. Tejpning sker från kant till kant. Vik tejpens i längdriktning längs med slitsen för att förenkla monteringen.

Fäst den bredare remsan (9 cm) på takkupans topp avsluta med den smalare remsan (6 cm) nedåt.



7. Mät och skär till tejp för takkupans sidoskarvar och lägg till 5 cm ytterligare för de främre hörnen.

Vik tejpens i längdriktning längs med slitsen för att förenkla monteringen. Fäst den bredare remsan (9 cm) på takkupans topp avsluta med den smalare remsan (6 cm) nedåt. Utsticket (5 cm) skärs/klippas i vinkeln från kupans hörn längs med tejpens längd.

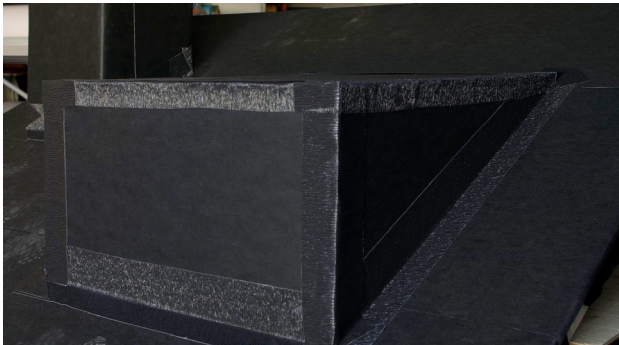
Vik först in den nedersta tejpbiten mot kupans framsida. Därefter vik ner den översta tejpbiten mot kupans framsida.



8. För bästa vidhäftning komplettera med roller efter applicering med fast handtryck.



9. Avsluta med att täta längst upp på takkupan med Roofseal-T Corner på båda sidor. Spetsen på hörntättningsarket ska peka mot taknock.



10. Avslutningsvis kontrollera att kanter och överlapp fäst ordentligt. Tryck med fast hand och upprepa rollning.